



5.

< >
 (1) , 가
 (2)
 (3)
 (4) (1) (3)

가 < >
 ? [2]

ㄱ.
 ㄴ.
 ㄷ. 가 가 가

ㄱ ㄴ ㄱ, ㄴ
 ㄱ, ㄷ ㄱ, ㄴ, ㄷ

6.

< >
 (1)
 (2) A
 (3)
 (4) (2)
 (5) B

pH

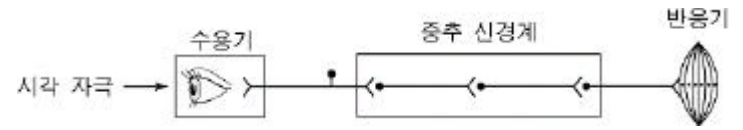
< >	(3) pH	(5) pH
	3.2	7.4
	7.0	5.7

pH < >
 ?

ㄱ. B가 가
 ㄴ. A 가 B가
 ㄷ. 가 가

ㄱ ㄷ ㄱ, ㄴ ㄱ, ㄷ ㄴ, ㄷ

7.



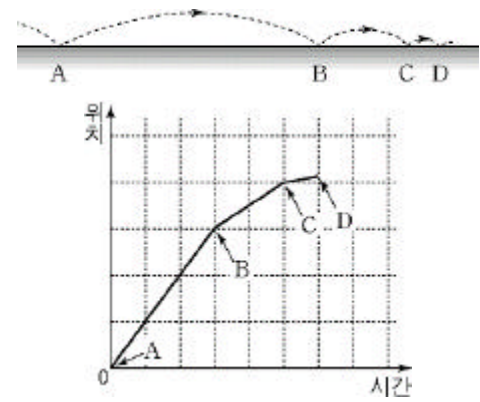
< >
 ?

ㄱ.
 ㄴ. 가
 ㄷ.

ㄱ ㄴ ㄷ ㄱ, ㄷ ㄴ, ㄷ

8. 가 가

A, B, C, D



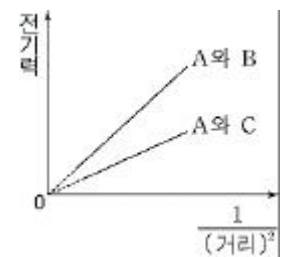
< > ?
 (,) [2]

ㄱ. AB
 ㄴ. BC
 ㄷ. CD

ㄱ ㄴ ㄷ ㄱ, ㄴ ㄴ, ㄷ

9. A B C 가

A B, A C



$\frac{1}{(\quad)^2}$

< >
 ?

ㄱ. B C
 ㄴ. B C
 ㄷ. 가 2 가 $\frac{1}{2}$ 가

ㄱ ㄴ ㄱ, ㄴ ㄴ, ㄷ ㄱ, ㄴ, ㄷ

15.

가 가 가
1 1, 17, 18
(), (), ()
(), (), ()

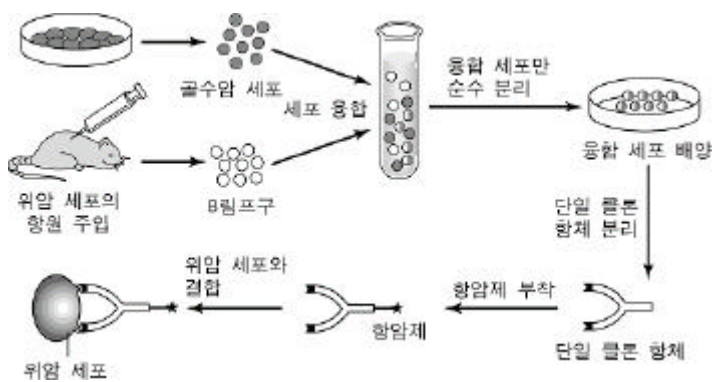
	1		17		18	
2	A 181 1342		E -220 ()		I -249 -246	
3	B 98 883		F -102 -34		J -189 -186	
4	C () ()		G () 59		K () -153	
5	D 39 688		H 114 184		L -112 -108	

? [2]

ㄱ. 25	2
ㄴ. C, G	63 C
ㄷ. E	I
ㄹ. K	-189 -153

ㄱ, ㄴ ㄴ, ㄷ ㄷ, ㄹ
ㄱ, ㄷ, ㄹ ㄴ, ㄷ, ㄹ

16.



? [2]

ㄱ.	B
ㄴ.	가
ㄷ.	
ㄹ.	

ㄱ, ㄷ ㄴ, ㄷ ㄴ, ㄹ
ㄱ, ㄴ, ㄹ ㄴ, ㄷ, ㄹ

17. (가)

() 가
(가) (나)
() 0
(가)
가

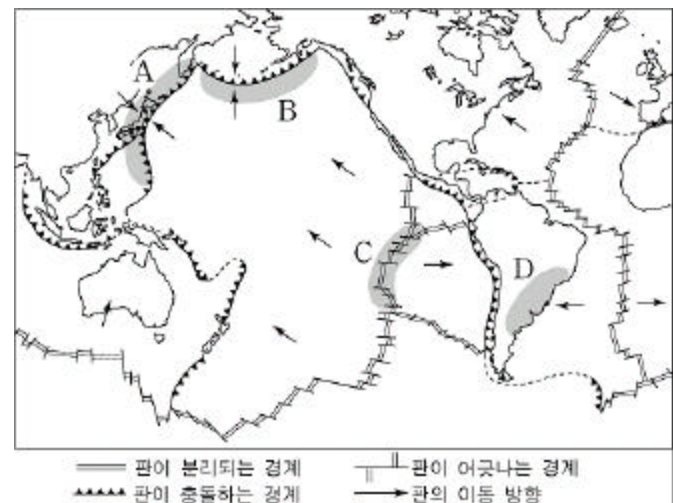
ㄱ. (가)	() 0
ㄴ. ()	(가)
ㄷ. ()	가

ㄱ ㄱ, ㄴ ㄱ, ㄷ ㄴ, ㄷ ㄱ, ㄴ, ㄷ

18.

A, B, C,

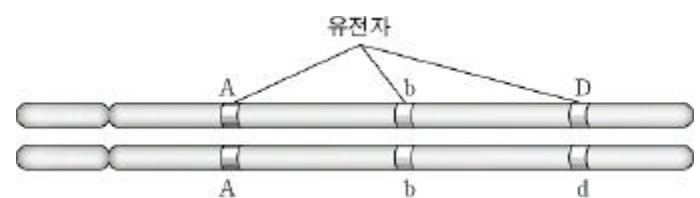
D (■)



가 ?
[2]

A, B A, C B, C A, C, D B, C, D

19.



? [2]

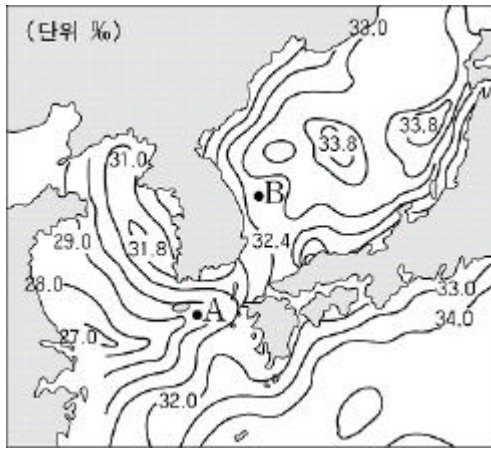
A b 가 , 가
D d

가 ,

20.

8

A, B



	A	B
NaCl	22.9	25.3
MgCl ₂	3.2	3.5
MgSO ₄	()	1.6
CaSO ₄	()	1.2
	()	1.0
	(x)	32.6

? [2]

A 가
 A
 A x

21.

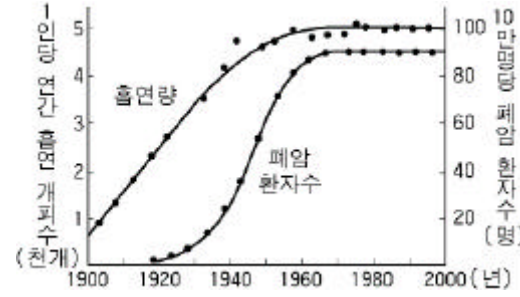
(1) 가 (Fe) A (가)

(2)

가
 A 가

A FeCl₂
A

22.



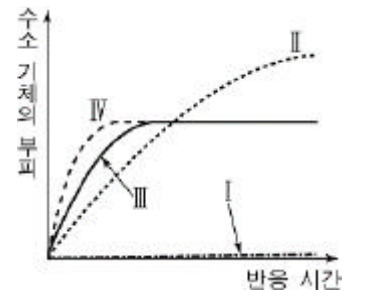
()	
	15.8
1 4	15.0
5 9	5.9
10 14	5.3
15	2.0
	1.0

가
 5 가
 1970 가 가

23.

A B

	A	A	B	B
(g)	0.1	0.1	0.4	0.4
	가	가		가
()	20	80	20	20



? [2]

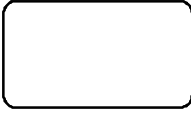
가 가
 A가 B

24.

	SiO ₂	7	
	CaCO ₃	3	3

가

가



35. 가 가 ? [2]

○ 가 가

○ 가 가 가

가 가

가 가 가

가 가

36. 가 ?

가 가

가 가

가 가

가 가

가 가

가 가

가 가

가 가

가 가

가 가

37. 가 ?

○ 가 가

○ 가 가

가 가

가 가

가 가

가 가

38. 가 ? [2]



가 가 가

가 가 가

39. 가 < > ?

○ 가 (儒佛仙) 3

가 (天命)

○ 가 (聖人) (大道)

가

가, 나, 다, 라

가, 나, 다, 라, 마

40. 가 가 ? [2]

80cm 가

500 (霜) 가 (秋)

가 가

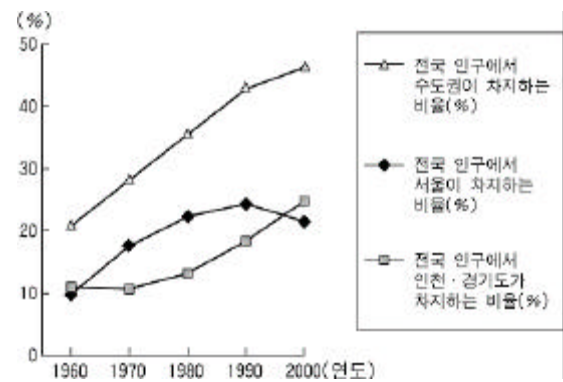
41.

? [2]



42.

? [2]

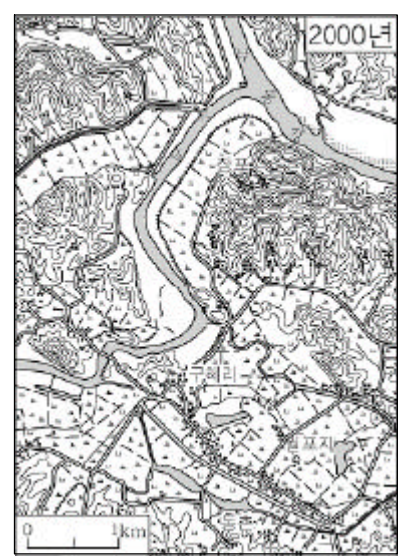
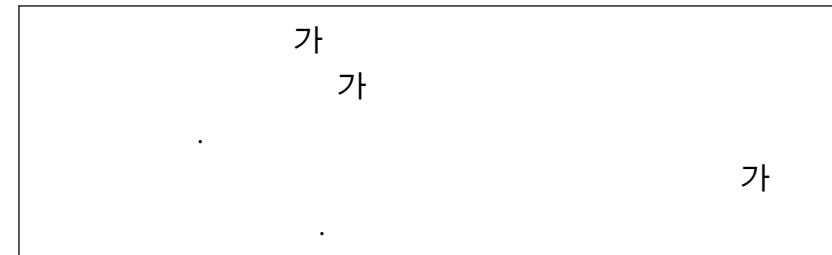


	1961 1970	1971 1980	1981 1990	1991 2000
가	3,080	2,839	2,249	- 718
가	605	1,580	3,040	3,485
가	3,685	4,419	5,289	2,767
가	6,445	6,002	5,975	2,725

1960 가 , 1990
1980 가 가 가
1990 가 가
40 가 가
가 가

43.

— ?

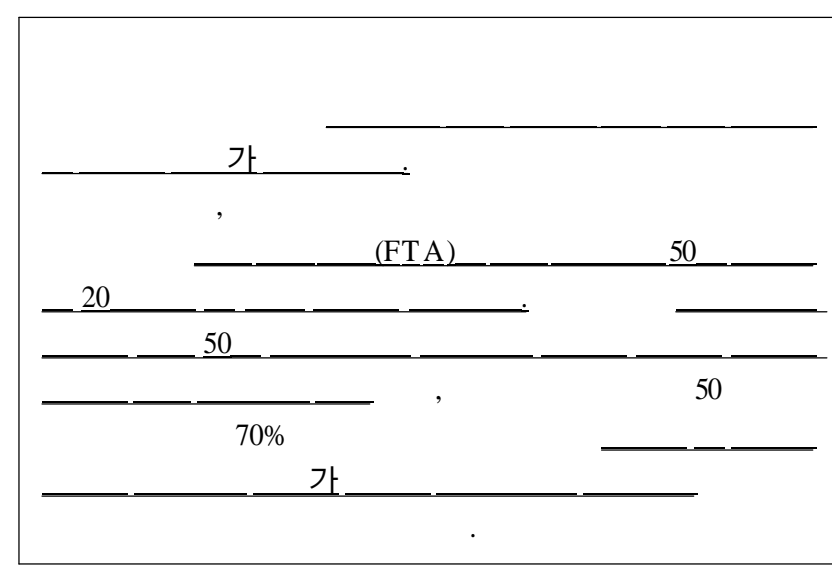


44.

가

	1996	2003 (: %)	
		20	50
	60	50	71
	43	52	39
	45	56	42

? [2]



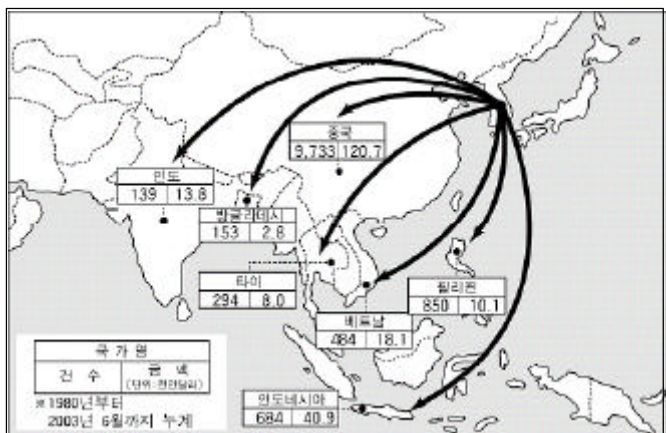


49.

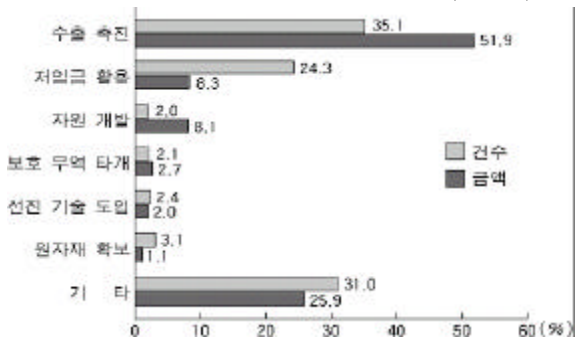
< >

?

< 가 >



< (2002) >



가. 가 가

나. 가 가

다. 가 가

르. 가 가

가, 나 가, 다 가, 르 나, 다 다, 르

50.

_____ ? [2]

○ (1862) 2 19 ,
 (吏胥) 가
 가

○ 11
 가(役價) 가

(流離),

51.

가 가

가 _ ?

가 가

가 가

가 가

가

가

가

52.

? [2]

(: %)

60	42.8	51.0	6.2	70.9	22.2	6.9
50-59	47.3	44.9	7.8	82.0	15.0	3.0
40-49	49.0	43.4	7.6	84.7	13.0	2.3
30-39	49.2	43.4	7.4	82.8	14.4	2.8
20-29	50.3	42.9	6.8	68.5	25.2	6.3
15-19	51.9	41.4	6.7	58.5	31.4	10.1

가

53.

< >

?

가 가

가 가

가 가

가 가

가. 나.

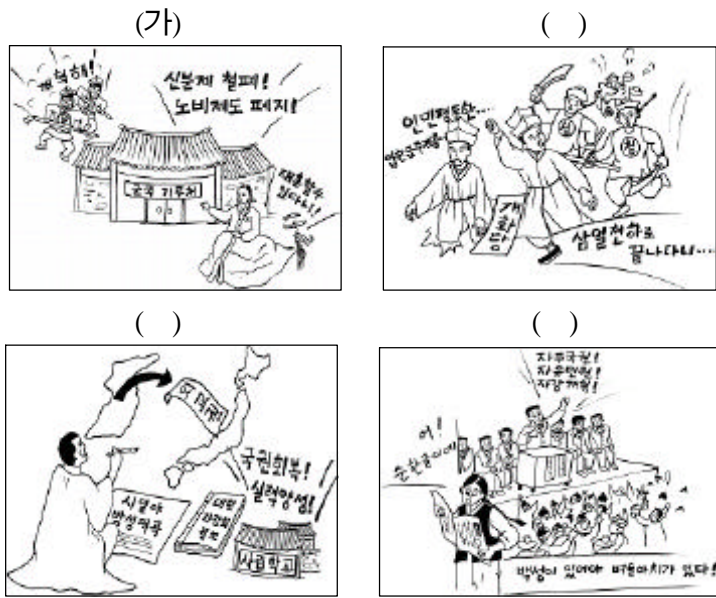
다. 르.

가, 나 가, 다 나, 다 나, 르 다, 르



54.

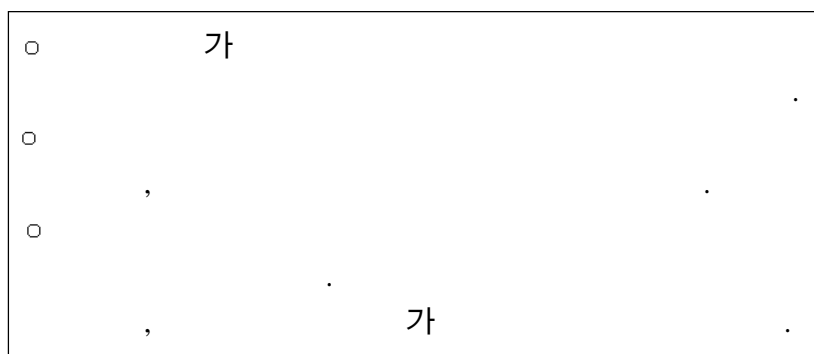
[2]



(가) - () - () - () (가) - () - () - ()
 () - (가) - () - () () - (가) - () - ()
 () - (가) - () - ()

55.

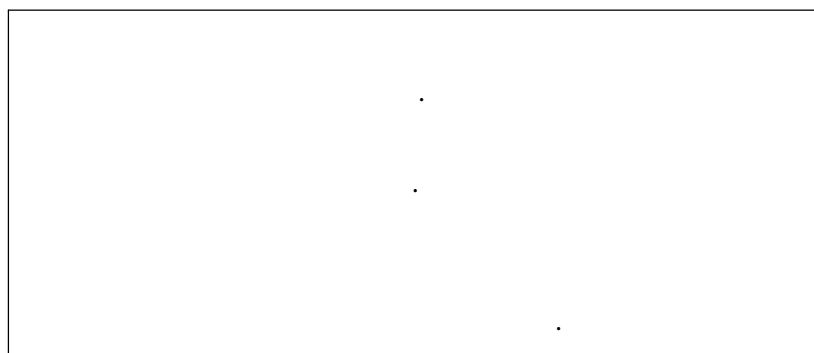
가 (正義觀) 가 [2]



가 가

56.

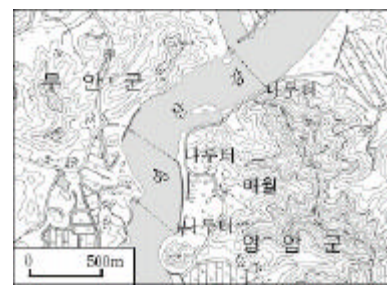
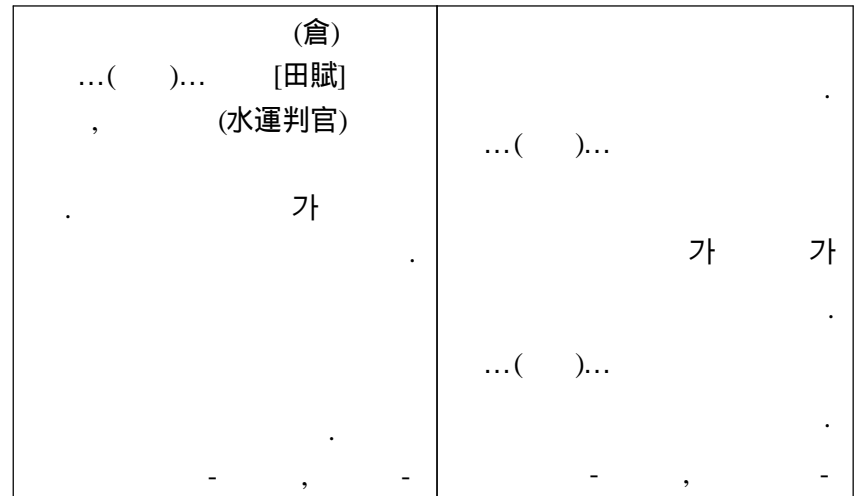
?



가 가 가 (脫)

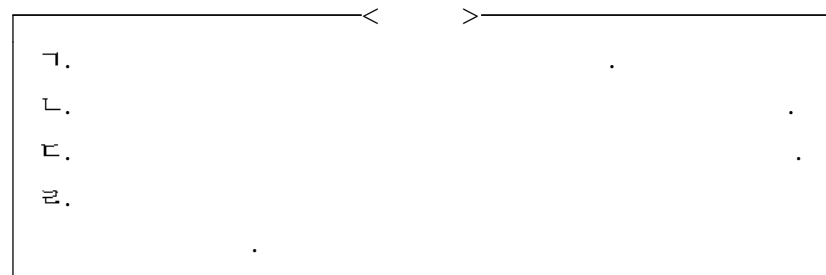
57.

[2]



58.

< > ?



가, 나 가, 다 나, 다 나, 나, 다, 나, 다, 나, 다, 나, 다



59.

(가) () 가 _ ?

		(가) , , 가
		() , ,
		() , ,
		() , 5 ,
		() , 1960 ,

- (가) -
- () -
- () -
- () -
- () -

60.

가 가가 < > 가 가 <가> ? [2]

<가>

(聖人)

< >

(迷惑) 가

가 (良知)

61.

가 ?

$$= 3\% - 2 \times (\quad - \quad)$$

3% 5% - 1%가 가

3%

62.

' , ?

_____ 가

가 .

2

가 .

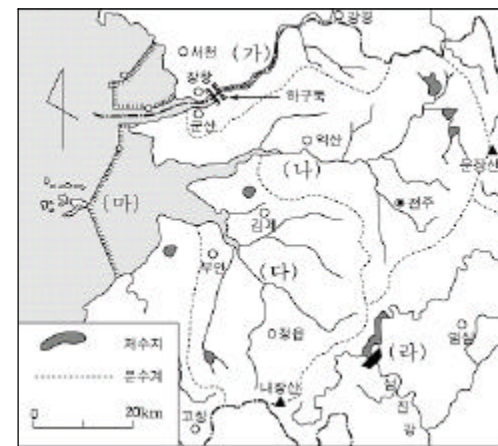
63.

_____ ?

- :
- :
- : 5
- :

64.

(가) () _____ ?



- (가)
- ()
- ()
- ()
- ()

